



Développer l'offre de médiation du PARTAGE DES EAUX

7 nov. / 12 déc.

> **OBJECTIFS :**

- **Animer deux journées de réflexions collectives et de travail sur**
 - Le développement de l'offre de médiation des « Passeurs »
 - La dynamique du réseau, son autonomie par rapport à l'animation du PNR, sa « lisibilité »
 - Ce que pourrait être une offre de médiation cohérente avec le projet initial et « distinguée » (ses objectifs, ses formes...)
 - Comment promouvoir et commercialiser l'offre des « passeurs »

> **FINALITÉ :**

- Feuille de route partagée du développement de l'offre de médiation du PARTAGE DES EAUX (Objectifs / Moyens à mettre en œuvre / Planification)

Le 7 nov.

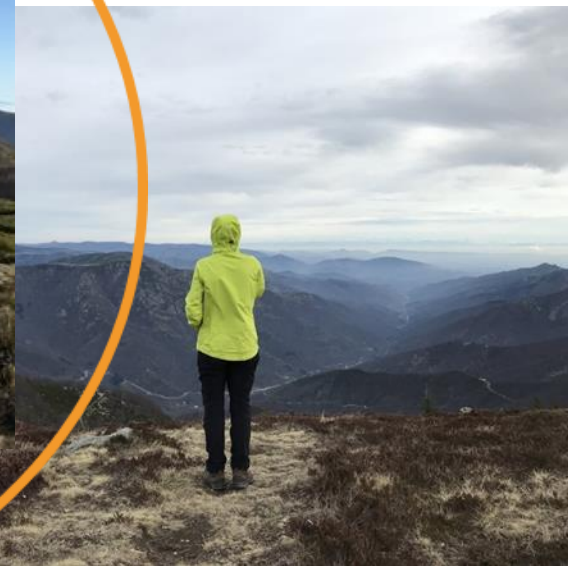
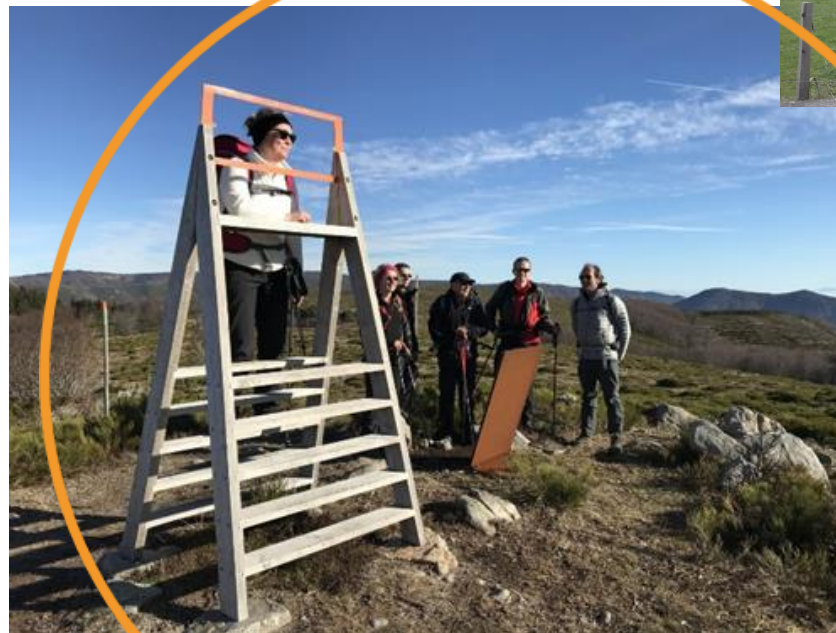
LE MATIN

1. Point sur l'offre de médiation depuis 2019
2. Les attentes respectives en matière de médiation (début d'un tableau « **Envie de médiations** »)
3. L'enquête de l'ADT sur les publics fréquentant le Partage de Eaux
4. L'importance de la « cohérence de l'offre » (composition d'un 2d tableau « **Esprit Ligne de partage** »)

L'APRÈS-MIDI

5. Distinguer l'offre de médiation des « Passeurs »
6. Le réseau des « passeurs » c'est quoi... comment il s'anime ?
7. Bilan de la journée, organisation de la suite...

1. Point sur l'offre de médiation depuis 2019



1.1. Les passeurs 1^{ère} génération... *GÉNÉRATION 2018*

- **13 formés**

> 9 encore actifs en 2023 > 7 actifs en 2024 (2 départs à la retraite)

> De nombreux « pluriactifs » pour lesquels l'activité de médiation est un pourcentage de l'activité « à mesurer »...

- Marine ARNOU – « Atelier M Point Arts » / Chanteuse / Conteuse
- Marie-Line BARDOU – « Montreuse d'étoiles »
- Rolande FAYOLLE – « CLAPAS, Roche, nature et paysage »
- Elodie BLANC – « Elle aux dits » – Guide Conférencière indépendante / Responsable des licences professionnelles Université du Pradel / Conteuse / Chanteuse lyrique
- Frédéric DERONZIER – Guide AEM / Membre du bureau Ardèche Randonnées
- Pascal DRIBAULT – Guide AEM et guide conférencier / Chef de Projet Ardèche Espace Montagne / Membre du bureau GNR
- Christine FRANTZ – « ARNICA » / Médiatrice culturelle / Vidéaste / Enseignante en Arts plastiques au lycée du Cheylard
- Sophie MANEVAL – « Alchémille » – Guide AEM / Interprète du patrimoine (muséographie / parcours de extérieurs de découverte) / « jeune » photographe
- Olivier MATHIS – « Massif Central Randonnées » - Guide AEM / Responsable d'agence de voyage / Loueur d'ânes

L'activité de médiation... 2019/ 2021 /2022 / 2023

Rémunérées par le PNR et distribués par lui :

- **0 à 4 sorties journées scolaires en moyenne** par passeur par an
- **1 à 2 visites guidées « grand public »** pour 6 passeurs par an, dans le cadre du programme d'animation du PNR (gratuites pour le public)

En volume :

	2019	2020	2021	2022	2023	2024
Interventions scolaires	6 600 €	0 €	1 750 €	2 700 €	3 000 €	800 €
Visites guidées / Programme d'animation PNR				2 000 €	2 600 €	2 600 €

>> Pour info : Tarifs actuels intervention journée 350 € / ½ journée 200 €

>> Environ 8 à 10 journées scolaires / an + 10 à 12 animations « Grand public »

Les prestations vendues... 2021 /2022 / 2023

Par les passeurs en direct

- **1 à 2 interventions scolaires « en direct »** par an pour 4 passeurs (Olivier M. / Christine F. / Pascal Dribault / Sophie M.)
- **6 interventions pour le village vacances MILEAD** en 2022 et 2023 pour Pascal D.
- **1 séjour rando guidée - 4 jours sur GR7** en 2021 pour Sophie M.
- **Séjours rando guidées - 6 jours sur GR7*** pour Massif Central Randonnée : 1 en 2019 = 6 pax (Encadrement Sophie M.), 2 séjours en 2023 = 12 pax (Encadrement G.N.R. Norbert D. et Sophie M.)
- **Séjours liberté GR7*** pour Massif Central Randonnée : 19 pax en 2022 / 27 pax en 2023

*NB : sur ces séjours certains clients s'inscrivent par rapport au parcours artistique et d'autres par rapport à la destination.

A noter d'autres opérateurs ont des offres sur le PdE :

- L'autre chemin commercialise un séjour « en liberté » créé de toutes pièces <https://www.lautre-chemin.com/sejour/lignes-artistiques/>
- Il y a aussi quelques médiateurs et AEM qui proposent des offres sur la Ligne de Partage sans être passeurs, ce qui est tout à fait possible... et des agences qui font de la revente de séjours.

- **Les problématiques (en termes techniques, logistiques, d'animation...) auxquels vous vous êtes confrontés et auxquelles des solutions pourraient être trouvées ou sur lesquelles une réflexion commune pourrait être conduite :**
 - La communication pour le grand public
 - La rareté des interventions > Pas le temps et les moyens de valoriser le matériel mis en œuvre / ou de le mettre en œuvre. Difficile de valoriser, capitaliser le travail de conception des médiations
 - Les toilettes et des abris de protection pour le repas : se réchauffer, se réfugier par mauvais temps... mettre en place un atelier (notamment sur le secteur Gerbier, tour à eau, chartreuse). Cela limite la possibilité de développer les offres
 - Le matériel lors des ateliers de pratiques artistiques : indemnisation ?
 - Pour les interventions dans les écoles : les déplacements et l'augmentation des énergies ;
 - La problématique de l'unique Passeur pour l'accueil de 2 classes.
 - Les horaires des bus, contraints par les horaires des ramassages scolaires, qui limitent le temps passer sur la montagne à la découverte des œuvres (Souvent 9h30 ou 10H > 15h30)
 - Le manque d'outils pédagogiques (Difficile parfois d'en préparer de façon bien adapté (type de public, âge, ...) pour une seule sortie)
 - Faire une journée chaque année sur l'ensemble des œuvres, échanges entre passeurs et avec Eléonore (enrichir le vocabulaire, nouvelles approches, astuces des uns et des autres....)

>> Lors des échanges du 7 nov est ajouté à cette liste les **problématiques de cheminement** pour aller d'une œuvre à l'autre ou du GR7 à une œuvre (pour la Chartreuse de Bonnefoy, le passage entre Gerbier > Bourlatier > Tour à eau) // cheminement DANGEREUX des solutions pourraient être trouvées en passant des accords avec les propriétaires et/ou fermiers de certains près.

- **Les points positifs :**
 - Projets très riches humainement et très porteurs (dans un sens non financier)
 - La formation – les échanges avec le PNR
 - Les œuvres sont un excellent support supplémentaire pour la découverte du territoire : montrer que l'art et son support (la nature/le lieu) ne font qu'un.
 - Faire découvrir que les visées de l'artiste sont à la portée de tous
 - Le travail en tandem pour concevoir des médiations à la carte pour les scolaires très riche
 - Le fait que la médiation autour de l'art contemporain favorise « la participation » et autorise « les points de vue » de la part du public, suggère la tolérance
 - Les séjours randonnées itinérants vraiment « satisfaisants »
 - Bien payé pour certains... pas assez vu l'investissement pour d'autres...
- **L'évolution que vous notez dans l'activité :**
 - La proposition de projets plus longs avec intervention en classe pour certains (Christine F.)
 - Les soucis financiers pour les scolaires (les collégiens/lycéens)
 - Des prestations pour les scolaires « en groupe classe » de 30 à 40 élèves (contre des interventions en ½ groupe les 1ères années)

1.2. Les interventions du PNR (par Eléonore)

- En amont de chaque projet scolaire coordonné par le Parc, **intervention d'Eléonore en classe** pour présenter le Parc, la ligne de partage des eaux géographique, parler d'art dans la nature (pas d'ex du PdE (Partage des Eaux) et présenter le projet qui va être mené et ses différentes étapes
- **Les dispositifs d'accompagnement des sorties scolaires et des interventions en classe** / Les projets pédagogiques (voir pièce jointe réalisée par Eléonore)
- **Le rétroplanning** à avoir en tête (intégré au document d'Eléonore)

> Toutes les écoles de la montagne et un bon nombre du territoire du Parc ont bénéficié d'une présentation du PdE avec une intervention en classe d'Eléonore notamment les 1ères années (2018/2019) grâce au soutien des financeurs pour initier une dynamique pédagogique prenant appui sur le parcours. Cela représente une quarantaine d'établissements pour une 100aine d'interventions car plusieurs établissements ont travaillé plusieurs fois avec le Parc sur un projet PdE. Malheureusement au terme de ces deux années, le COVID a interrompu la dynamique et à l'heure actuelle le nombre de projets scolaires est en régression.

1.3. L'offre des collectivités

Sur les œuvres et les échappées

- **Le Syndicat Mixte de la Montagne Ardéchoise** propose à Bourlatier des visites guidées payantes des expositions d'art contemporain avec l'intervention de Christine F.

- **L'office de tourisme Montagne d'Ardèche** propose des visites sur plusieurs œuvres du parcours, l'été : La Grotte de Cristal (3€) / Mazan l'Abbaye (5€) / La Chartreuse de Bonnefoy (gratuite)

> jusqu'à présent ces visites étaient pour certaines payantes pour d'autres gratuites, l'OT se questionnait sur leur gratuité dans le futur mais les échanges sur l'activité économique des passeurs questionne Frédérique Gramaize, directrice de la structure, qui se demande si la place de l'O.T. n'est pas plutôt de faire la promotion de l'offre des passeurs.

- **Le PNR** propose une 10aine de visites guidées dans son programme d'animation de mai à septembre, gratuites, pour palier au manque actuel d'offres pour le public d'excursionnistes ou de touristes et pour gagner en notoriété

Visites Guidées
JUILLET - AOÛT 2023

Cet été, laissez-vous envoler par l'Abbaye de Mazan, la chartreuse de Bonnefoy, dont l'histoire ne manquera pas de vous étonner ! Venez aussi découvrir les œuvres d'art contemporain du Partage des Eaux de Felice Varini « Un cercle et mille fragments » et de Stéphane Thidet « De l'autre côté ».

ABBAYE DE MAZAN

HORAIRES
Mercredi 11h
Judi et vendredi 11h - 14h30
Samedi et dimanche 14h30

TARIFS

5€/pers
Gratuit pour les moins de 12 ans

CHARTREUSE DE BONNEFOY

HORAIRES
-sur réservation uniquement-
Mercredi 14h30
Samedi 11h

TARIFS

Gratuit

Numéro de réservation : 06.11.97.84.04

Partage des Eaux

1.3. L'offre des collectivités

> **La question de la gratuité des visites guidées** lance une discussion sur leur opportunité, Isabelle Boulanger, impliquée dans le C.A. du SNAM (Syndicat National des Accompagnateurs en Montagne) souligne qu'une récente étude a montré que lorsque sur un territoire des visites guidées gratuites existent, ou se créent, les offres payantes en parallèle périclitent.

Sophie Maneval précise qu'une offre gratuite peu « cohabiter » avec une offre payante sous réserve que l'une et l'autre soit très distincte et ne se fasse pas concurrence.

Certains musées organisent des portes ouvertes lors d'évènements nationaux (journées du patrimoine) ou sont gratuits les 1^{er} dimanches de chaque mois... la gratuité sert alors, entre autre, à faire la promotion de l'offre payante, elle sert aussi à donner accès à la culture ou à des collections, à un public qui n'a pas les moyens de s'offrir une visite plus calme en semaine...

La question de fond est de savoir quelle offre de médiation globale Passeurs et collectivités mettent en place pour justement se valoriser l'une l'autre

> Répondre à cette question « quelle est l'offre de médiation sur la L.P. pour les années à venir » peut être un des objectifs des temps d'échanges organisés par le Parc avec les OT et les Passeurs... pour cela il faut arriver à mettre à plat ce que chacun souhaite proposer, à qui et pourquoi (Pour un passeur par exemple cela peut être de conforter économiquement son activité sur le territoire pour continuer d'y résider) ...d'où la question posée aux passeurs 1^{ère} génération (cf page suivante) et les réflexions à avoir sur les « envies » de médiations » des nouveaux Passeurs.

2. Les attentes en matière de médiation



2.1. Les passeurs 1^{ère} génération

Vos souhaits concernant les médiations en tant que « Passeurs » : (Vous souhaitez poursuivre ? développer telle ou telle activité (ex. atelier de pratique artistique en amont de sortie sur le terrain, visite guidée régulière, séjours, etc... pour quel public ?)

- **Marine Arnou** : Maintenir une activité, mais pas au printemps 2024, à l'été/automne 2024... développer mes **ateliers performatifs** (le 3^{ème} sur récit et graphisme en lien avec la géologie), valoriser le 2^{ème} performance et poétique... trouver du temps pour cela
- **Christine Frantz** : Avoir un soutien partenarial du PNR dans le **montage de projets nouveaux ou d'appels à projets** (L'été culturel, C'est mon Patrimoine !, résidences, Culture et lien social, ...) ; pouvoir prétendre au label Valeurs Parc en tant que Passeur du Partage des eaux ; **contribuer au développement liant Structures patrimoniales et culturelles-public local-Partage des eaux-pratiques artistiques : ancrer la démarche culturelle initiée par le Partage des eaux dans le quotidien du territoire** et de ses structures.
- **Olivier Mathis** : Pouvoir disposer d'une sorte de **kit ou malle pédagogique** : support dessin, photo plastifiée, / Trouver un partenariat de communication avec le PNR pour mettre plus en avant l'offre art contemporain dans des séjours tout compris randonnées
- **Rolande FAYOLLE** – A la retraite, ne souhaite plus encadrer de médiations

- **Pascal Dribault** : **Accentuer l'approche avec les scolaires en séjours d'une part, avec les villages vacances d'autre part** (familles ou groupes affinitaires).
- **Sophie Maneval** : - Encadrer plus de **séjours randonnées adultes sur la totalité du Parcours** (sur une semaine) **ou sur de courts séjours** (2-3 jours) (Sur les longs WE de mai et de juin par exemple mais aussi l'été)
 - Poursuivre les **médiations scolaires à la journée ou sur des mini-séjours sur le territoire** (avec une approche en lien avec la photographie et l'écriture notamment)
 - Ponctuellement réaliser des visites guidées « Gd Public » lorsqu'elles s'enchainent avec d'autres activités sur le massif du Mézenc
- **Frédéric De Ronzier** : Développer une **offre** autour du partage des eaux avec le bureau Ardèche Randonnées **sur des sorties à la journée l'été** lorsqu'il fait trop chaud en basse Ardèche (à discuter avec nos clients Village Vacances Lou Capitelle) même si problème de distance / Par ailleurs volonté de proposer des **sorties raquettes grand public au phare** pendant l'hiver peut-être en février prochain
- **Elodie Blanc** : **Poursuivre mes visites actuelles** / peut-être à associer aux sorties que je propose sur le vitrail contemporain ? / **Développer des clientèles type « université populaire », société savante (bref, mon fond de commerce) pas juste scolaire et touriste.** / Je ne sais pas si **mes nouvelles pratiques** notamment les visites avec **chant lyrique**, sont pertinentes dans ce cadre. / Trouver une façon d'associer les avancées de la recherche archéologique à Mazan et à Bonnefoy / Est-ce que des ateliers patrimoine classique sont envisageables dans ce cadre ?
- **Marie-Line Bardou** : Etant «jeune» retraitée, je lève (et dois lever) le pied ; à ce jour, je souhaite, malgré tout, rester attentive à toute éventuelle demande.

2.2. Les nouveaux passeurs

- Cf. questionnaire remis / à compléter pour le 12 décembre

> en créant des tandems de passeurs par offre pour pouvoir se relayer / se remplacer / co-imaginer et enrichir

> de premières belles pistes ont été évoqué à l'oral... l'idée est de pouvoir présenter le 12 déc. un tableau du type de celui ci-dessous à partir des fiches « Envie de médiation » reçus début décembre de la part des passeurs

Envie de médiations « Partage des eaux »

Type de médiation	Passeurs	Période	Publics cibles	Besoins techniques et logistiques	Coût de la prestation (si prestation groupe) ou par personne (si sur inscription individuelle)	Autres : Ex Nombre de personnes minimum etc

2.3. Le Parc

- **La stratégie / les perspectives en matière d'éducation au territoire**

Sur le volet éducation au territoire : Eléonore **intervient en classe** lorsqu'une classe bénéficie d'un projet « coup de pouce », où lorsqu'elle est sollicitée par un enseignant. Elle présente alors le PNR, le projet PdE. Elle facilite la mise en place de projets lorsqu'elle est contactée par les enseignants, met en relation enseignants et passeurs... **coordonne** aussi le réseau de passeurs, coordination sur laquelle un temps de son travail est consacré. Cela sera poursuivi avec pour objectifs :

- **Faire découvrir le parcours artistique par des classes qui n'y sont jamais allées ;**
- Imaginer des **projets interdisciplinaires** avec les enseignants (en particulier dans le 2ndaire potentiels profs sport, svt, histoire-géographie en particulier) ;
- Mettre en place des projets plus ambitieux (avec intervention artistes) autour d'actualités identifiées par le Parc pour **toucher scolaires ET habitants dans le cadre des projets EAC par exemple** (autour création nouvelle œuvre; autour de la problématique « pollution lumineuse » - candidature RICE par le Parc ; programme "Les Monts de demain« ; autour des transitions écologiques...)
- **Augmenter les séjours scolaires** avec Passerelles Patrimoines
- **Développer les projets de médiation** autour **des publics en situation de handicaps ou d'insertion sociale.**

- **La stratégie / les perspectives en matière de développement touristique**

Sur ce volet, la LdP est un outil de notoriété et doit aussi être un moyen de créer de l'impact économique sur le territoire. Les stratégies en cours précisées suite à la rencontre par Nicolas Klee ci-dessous :

- **La ligne de partage des eaux croise les enjeux présentés notamment dans le Plan Tourisme Destination Ardèche 2024-2028** : S'engager pour un tourisme toute l'année, autour de points d'équilibre entre le nord et le sud / Mettre en œuvre une politique de communication priorisée sur les ailes de saison et les zones à faible fréquentation / Soutenir un tourisme de pleine nature, en protégeant et valorisant les richesses naturelles et patrimoniales / Promouvoir les paysages et le patrimoine remarquable, restaurer les grands sites patrimoniaux, leur ancrage dans la vie économique du territoire / Conforter l'Ardèche comme destination pour les collégiens et jeunes publics...
- **A une échelle infra-départementale**, le Parc des Monts d'Ardèche s'est engagé dans une coopération Leader avec l'agglomération Provence Alpes Agglomération pour le renforcement de la mise en tourisme des parcours artistiques. Cette coopération s'est traduite notamment par l'élaboration d'une nouvelle stratégie touristique à 5 ans qui a différents enjeux:
 - Améliorer la coordination de la gestion touristique et le renforcement du partenariat avec les OT // Penser l'organisation des acteurs de façon à ce que le positionnement de chacun soit clair et partagé par tous : enjeu de lisibilité de l'offre.
 - Assumer collectivement le positionnement « Art et Nature » pour une plus grande mise en avant. Déplacer le centre d'attention du lieu / de l'œuvre vers les attentes des clientèles ciblées. Capturer leur attention et leur intérêt via des outils (conceptuels, visuels et matériels) finement définis.
 - Développer la commercialisation pour faciliter la consommation de l'offre « Partage des Eaux ». Poursuivre à tous les niveaux le travail de rééquilibrage du territoire (répartition des flux, saisonnalité, retombées économiques...)

Ces enjeux se traduisent par une nouvelle ambition à 5 ans: Continuer de développer la fréquentation touristique sur la Montagne Ardéchoise et les Monts d'Ardèche en faisant de l'offre du Partage des Eaux un des facteurs de choix de la destination et une stratégie en 3 axes et 18 actions (ci-après- juste pour info/rappel)

AXE 1 : Affirmer le positionnement « Art et Nature » de la destination

- Augmenter la coopération avec les prescripteurs du territoire
- Renforcer la prise en compte du Partage des Eaux dans les diverses stratégies de développement territoriales

AXE 2 : Renouveler et étoffer l'offre du Partage des Eaux :

- Actualiser les outils de communication existants
- Étoffer les aménagements autour des œuvres existantes
- Développer une offre adaptée aux familles
- Rendre les œuvres plus accessibles pour l'ensemble des publics
- Renforcer et pérenniser la Ferme de Bourlatier comme échappée principale
- Poursuivre et renforcer l'animation des autres échappées du territoire
- Réaliser une programmation culturelle adaptée aux cibles prioritaires

- Mettre en place un outil de Gestion de la Relation Client
- Entretenir et faire émerger des partenariats
- Impulser et conduire la création de nouvelles œuvres

AXE 3 : Développer la mise en marché de l'offre du Partage des Eaux

- Rendre l'offre de découverte plus visible
- Construire de nouveaux produits de découverte
- Réaliser des campagnes de communication ciblées
- Proposer des temps de formation aux prescripteurs
- Définir des partenariats commerciaux
- Continuer à évaluer l'impact économique du Partage des Eaux

2.4. Les O.T. & collectivités

- La stratégie / les perspectives en matière d'éducation au territoire et de développement touristique par rapport au Partage des eaux

L'OT Montagne d'Ardèche souhaite valoriser et s'appuyer sur la L.P. pour développer la destination, la question de l'offre interne de médiation est ouverte...

>> Dans ce contexte de développement d'une offre, un zoom sur l'enquête ADT réalisée auprès du grand public semblait opportun, cela donne aussi des éléments pour établir une stratégie de communication (cf pages suivantes)

3. L'enquête de l'A.D.T.



Les résultats de l'enquête menée entre avril et novembre 2022 (516 répondants)

Cette enquête a été sollicitée par le PNR notamment dans la perspective d'établir une nouvelle stratégie marketing qui nécessitent des éléments d'observation pour affiner la programmation culturelle autour du parcours et orienter les actions de communication

Fréquentation du parcours

- une estimation à 100 000 visiteurs par an pour 1M€ de retombées économiques
- 63 000 touristes et 34 000 excursionnistes (dont 29 000 Ardéchois)
- 44% des Ardéchois ont vu au moins une œuvre depuis 2017
- **une visite moyenne de 2,6 œuvres** (et 9% des visiteurs ont vu toutes les œuvres)

Profil des visiteurs

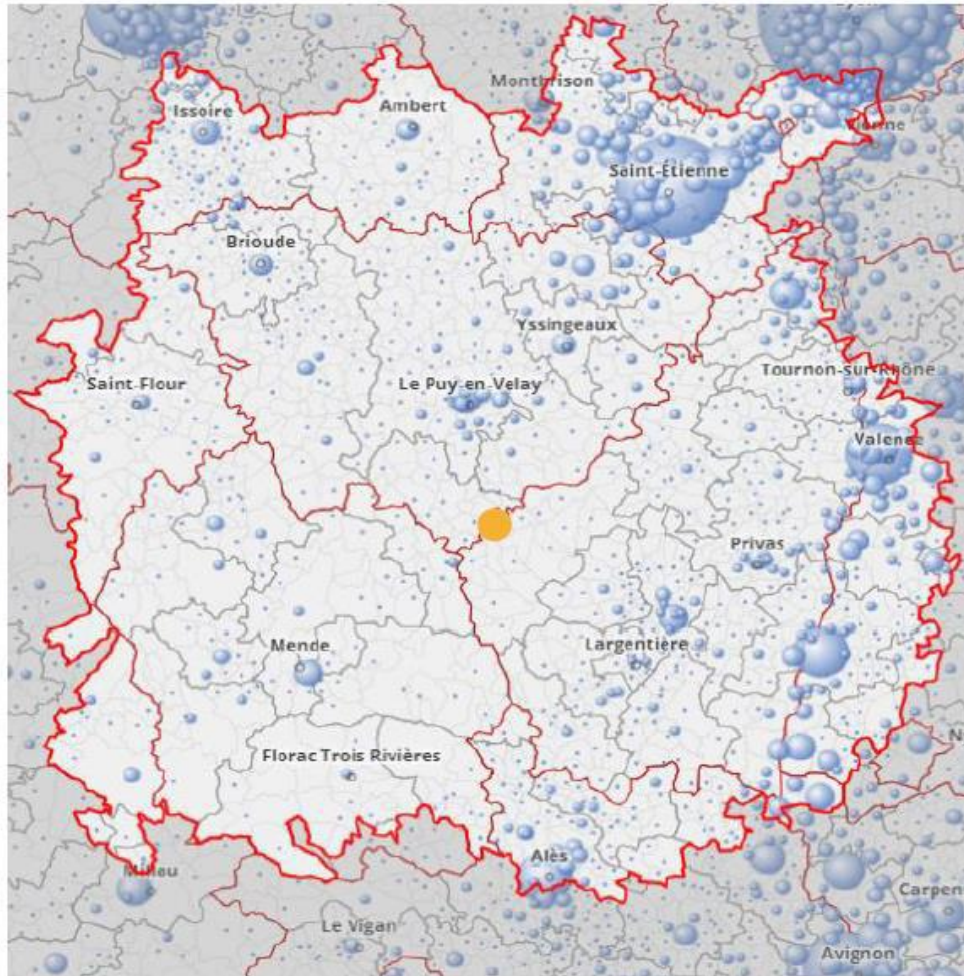
- des visiteurs « grand public » : seulement 17% ont l'habitude de visiter des lieux d'arts contemporains
- peu de familles et pas d'enfants
- **Le parcours a été déclencheur du séjour pour 18% des touristes** (et élément supplémentaire dans le choix pour 46%)
- 41% des visiteurs n'ont jamais entendu parler du Partage des eaux
- **51% seraient intéressés par des visites guidées**
- 66% ont visité une Echappée mais la connaissance même du concept d'échappée est très faible

Satisfaction

- très bonne satisfaction générale : 49% de promoteurs, 39% de passifs et 12% de détracteurs (avec des variations fortes sur certains œuvres)
- l'accès aux sites, les informations et le parking sont jugés satisfaisants voire très satisfaisants avec quelques variations

Potentiel excursions et courts séjours depuis la commune siège de l'OT

Population 2019 à 2h depuis Coucouron @ IGN - Insee 2022



Source : Insee (population 2019, hébergements 2022) - hors territoire OT

Dans un isochrone de 1H en voiture depuis Coucouron compatible avec des excursions à la journée :

151 000 habitants

Ardèche : min 151 000 hab., max 2,5 millions d'hab.

5 000 emplacements de campings
(environ 16 000 lits)

2 000 chambres d'hôtels (environ 4 000 lits)

Potentiel de 20 000 personnes : touristes en excursion à 1h de Coucouron

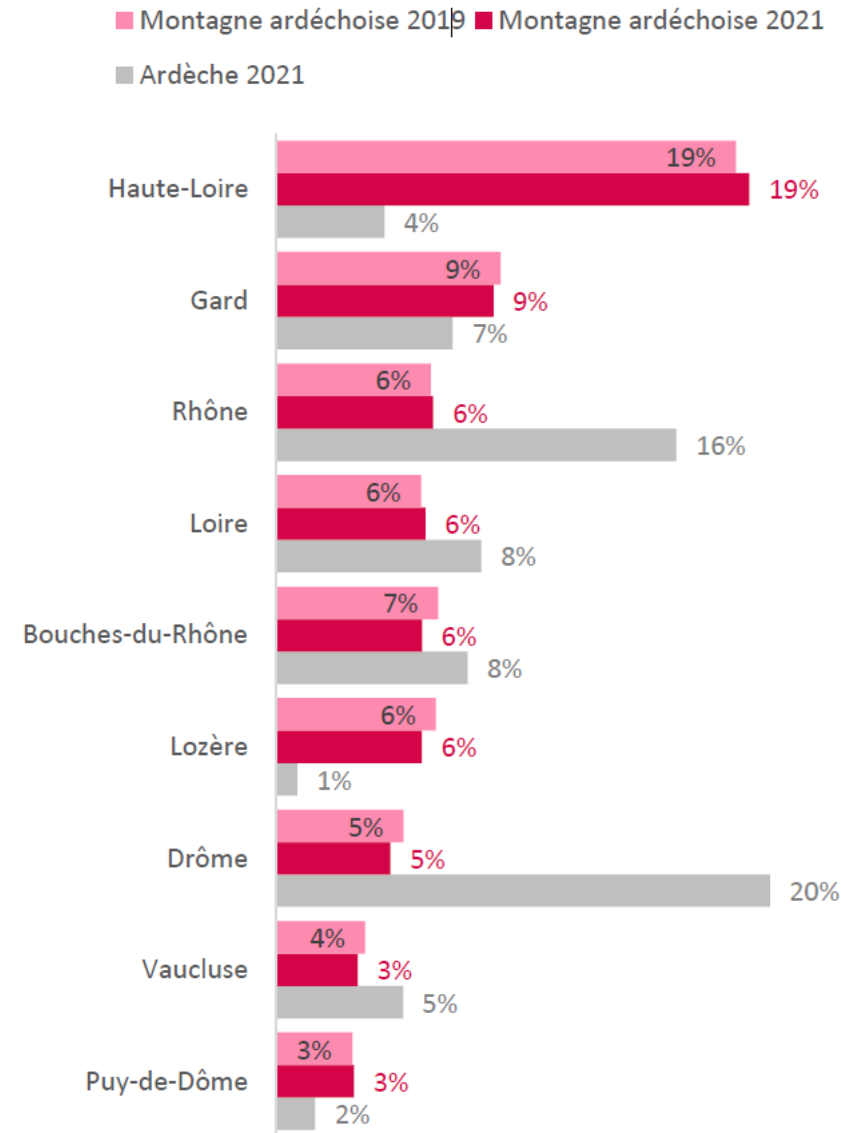
Dans un rayon de 2h de voiture depuis Coucouron compatible avec du court séjour :

5,2 millions d'habitants

Ardèche : min 1,6 million ; max 8,6 millions d'hab.

- La Montagne ardéchoise un territoire d'excursions davantage que de séjours
- 73% des visiteurs occasionnels présents en journée sont des excursionnistes.
- 27% sont des touristes qui dorment et passent la majorité de la journée sur le territoire. La répartition est homogène tout au long de l'année

Origine des excursionnistes % total des excursions sur l'année



Mode de connaissance

Parmi l'ensemble des personnes interrogées :

- 39% des personnes interrogées ont connu le Partage des eaux par leurs **amis / famille, bouche à oreille.**
- En 2ème position (32%), **l'office de tourisme est un important prescripteur**

[> Lien vers l'enquête](#)

Dans ce contexte, en prenant pour partie que la Montagne d'Ardèche est un lieu d'avantage d'excursions que de séjours cela suppose :

> **d'impliquer les OT limitrophes** des communes où les œuvres sont implantées, et où parfois il y a des échappées : OT Mézenc Loire Sauvage (dont plusieurs communes adhèrent au Parc), Sources et Volcans, Val Eyrieux, Vals, Agglomération du Puy

> de communiquer en direction de la population et des écoles dans un rayon de **1H / 2H du territoire = zone de chalandise privilégiée**

> de peaufiner sa stratégie de com' **sur la Haute-Loire** (1^{er} département de provenance d'excursionnistes)

> de **cibler** aussi **le public de niche de l'Art contemporain** (120 000 pers. en France) susceptible de venir en séjours

Lors de nos échanges, il est aussi évoqué :

- >> D'envisager l'intégration du Parcours dans le **Pass' Culture** qui peut être utilisé autant pour les élèves en situation de sorties scolaires que lors de visite individuelle des jeunes
- >> **D'associer les hébergeurs** à la promotion de la L.P.
- >> De **communiquer sur les lieux de diffusion d'Art contemporain** (ex. La Doyenné à Brioude etc...) : Liste réalisée par Eléonore mais non activée par manque de temps
- >> **de mettre en place une stratégie de promotion et communication plus globale** intégrant site internet (révisé, mieux référencé) & réseaux sociaux (à l'heure actuelle seulement 11 % des visiteurs ont entendu parlé de la L.P. par ce biais, ce qui laisse une belle marge de progression)

4. L'importance de la cohérence de l'offre

Un temps d'échange sur la vocation du parcours, son esprit et son éthique a été réalisé car ces dimensions doivent être prises en compte pour la création d'offres de médiation >> la synthèse sera présentée le 12 déc.

L'esprit
« Ligne de partage »

5. Distinguer l'offre de médiation des passeurs

Qu'est-ce qui distingue l'offre de médiation d'un Passeur de l'offre de l'offre d'un Accompagnateur en Montagne ou d'un Guide Conférencier non labellisé ?

Comment faire la promotion de façon originale de cette offre ?

>> nous n'avons pu qu'effleurer ces questions lors de la réunion du 7 nov. mais la synthèse sera cependant présentée le 12 déc. également

Ateliers participatifs

6. Le réseau des passeurs

- Jusqu'à aujourd'hui
- Des exemples inspirants
- Demain, quel réseau ?

Jusqu'à aujourd'hui Eléonore a coordonné le réseau des Passeurs, le réseau n'est pas structuré en tant que tel, la distance des Passeurs les uns des autres (et du siège du Parc...) est une limite à la dynamique « réseau », mise à mal également par le COVID ... Comment envisager le réseau pour les années à venir ? La question est restée en suspend mais pourra être évoquée lors de journées auxquelles les Passeurs 1^{ère} génération seront conviées notamment en 2024.

Ci-dessous cependant des exemples inspirants en matière de valorisation d'art contemporain.

Le Doyenné / ESPACE D'ART MODERNE ET CONTEMPORAIN

- A Brioude / Exposition d'Art depuis 2018



The screenshot shows the website for Le Doyenné, an art space. The header is dark red with white text for navigation: 'EXPOSITIONS', 'PRATIQUE', 'LE DOYENNÉ', 'BILLETTERIE', and a search icon. The main content area is white with a large, bold, dark red 'EXPOSITIONS' title. Below the title, a list of exhibitions is shown from 2023 to 2018, including artists like E. Pignon-Ernest, Pablo Picasso, Nicolas de Staël, Joan Miró, and Marc Chagall. A paragraph of text describes the space as an art space since 2018, offering exhibitions of great signatures in a harmonious setting.

EXPOSITIONS

2023 - E. Pignon-Ernest

2022 - Pablo Picasso

2021 - Nicolas de Staël

2020 - Évocations

2019 - Joan Miró

2018 - Marc Chagall

Le Doyenné, ancienne résidence du Doyen devenu un Espace d'Art Moderne et Contemporain, propose depuis 2018 des expositions qui vous permettent d'aller à la découverte de grandes signatures. Venez déambuler dans ce lieu où le passé et le présent se côtoient dans une remarquable harmonie.

- [L'exposition 2023](#) / 1^{er} Juillet – 15 octobre
- Ernest Pignon Ernest / 25 000 visiteurs durant l'été
- Des visites guidées assurées par des guides conférencières
- Un planning de visites guidées quasiment plein jusqu'au 15 octobre
- Des réservations en ligne simples et efficaces



2023							VISITE	
							09 novembre 2023	
	Sept.	Oct.	Nov.	Déc.				
Lundi	Mardi	Mercredi	Jeudi	Vendredi	Samedi	Dimanche		
		1	2	3	4	5	🕒 Séance de 11:00	Reste : 20
							🕒 Séance de 11:30	Reste : 28
6	7	8	9	10	11	12	🕒 Séance de 12:00	Reste : 28
18,00 €	18,00 €	18,00 €	18,00 €	18,00 €	18,00 €	18,00 €	🕒 Séance de 13:30	Reste : 28
13	14	15	16	17	18	19	🕒 Séance de 14:00	Reste : 26
18,00 €	18,00 €	18,00 €	18,00 €	18,00 €	18,00 €	18,00 €	🕒 Séance de 14:30	Reste : 28
20	21	22	23	24	25	26	🕒 Séance de 15:00	Reste : 28
18,00 €	18,00 €	18,00 €	18,00 €	18,00 €	18,00 €	18,00 €		

> Réservation en ligne sur le même principe que celui de la Grotte Chauvet, avec l'affichage des places restantes

Offres scolaires :

- Journées découvertes
- Classe In situ
- Chantier artistique
- Immersion
- Cahiers pédagogiques



> Site internet esthétique et efficace = informations trouvées en 2, 3 clics

7. Bilan de la journée, organisation de la suite...

- La journée fut dense et il semble opportun d'associer à la suite les passeurs 1^{ère} génération
- Pour créer une offre de médiations en tant que « Passeurs » certains d'entre vous aimerez aussi avoir des exemples > s'il n'y a pas de recette type et que chaque médiation est propre à chaque intervenant, un temps peut être imaginé sur ce sujet soit le 12 déc., soit ultérieurement

> Rappel pour le vendredi 8 décembre merci de nous retourner votre « Fiche envie de médiation »

Au programme le 12 décembre :

- ✓ Présentation de la synthèse du travail sur :
 - « L'esprit Partage des eaux »
 - les « Envies de médiations » des uns et des autres
 - les idées originales de promotion
 - ce qui distingue les Passeurs
- ✓ Feuille de route partagée du développement de l'offre de médiation du PARTAGE DES EAUX (Objectifs / Moyens à mettre en œuvre / Planification)

Divers

Un temps a été pris sur les **questions d'itinérance** sur la L.P., notamment pour le public individuel en liberté via l'appli du Parc, et les retombées économiques que cela peut induire (Cf Intervention Fabrice Figuière).

Une offre « guidée » est déjà commercialisée par MCR mais peine à « sortir », un partenariat pour la promotion pourrait être opportun pour la booster.