

SUR LE SENTIER DES LAUZES

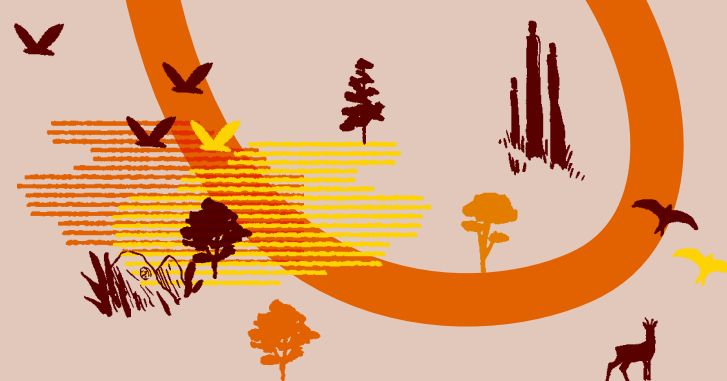
# ÉDITO

ST-MÉLANY ARDÈCHE FRANCE

XXX

Le sentier des lauzes prend peu à peu son rythme de croisière : après l'année biennale, c'est au tour des partenariats. Parce qu'on réfléchit toujours mieux à plusieurs que seul.e, nous avons construit une saison qui donne à voir un véritable écosystème de structures qui, chacune à son endroit et dans la diversité de la création actuelle, prennent soin du monde. En agrégeant l'ensemble de ces belles initiatives artistiques et citoyennes, nous participons à notre échelle à ce que notre fidèle compagnon Gilles Clément nomme joliment « l'alternative ambiante ».

XXX



4 & 5 MAI 2024

# 2024

SAINT-MÉLANY SAMEDI 4 MAI 16 H

## AG DE L'ASSOCIATION

SAINT-MÉLANY SAMEDI 4 MAI 16 H

Venez assister à notre assemblée générale annuelle pour rencontrer toute l'équipe, l'artiste Jean-Baptiste Née qui fait sa restitution le lendemain et partager un moment convivial !

RENCONTRE-LABO DIMANCHE 5 MAI 15H

## JEAN-BAPTISTE NÉE

DU 16 AVRIL AU 7 MAI RÉSIDENCE LABO PEINTURE

Peintre, scénographe et plasticien, Jean-Baptiste Née travaille in situ en montagne et haute montagne au cours de séjours de plusieurs semaines ou plusieurs mois en immersion. Il dessine au contact direct de la nature et laisse une place essentielle à l'action des éléments : la pluie, la neige, le gel participent à l'élaboration de l'œuvre. Il établit cette année son «grand atelier» dans la vallée de la Drobie pour nous en révéler l'impalpable !



CONFÉRENCE MERCREDI 27 MARS 19H

## ABRAHAM POINCHEVAL

THÉÂTRE DE PRIVAS ARTISTE ASSOCIÉ ARTS PLASTIQUES

Après avoir fait l'expérience du règne minéral et animal en séjournant dans une pierre, en habitant un ours, ou encore en couvant des œufs de poule jusqu'à ce qu'ils éclosent, Abraham Poincheval souhaite au Sentier des lauzes cohabiter avec un essaim d'abeilles domestiques. En écho à l'exposition de la Galerie du Théâtre de Privas, montrant des œuvres co-réalisées entre artistes et biodiversité, il présentera son projet « The Hive – la ruche ».

SPECTACLE JEUDI 28 MARS 20H

## TÜNDE DEAK & LÉOPOLDINE HUMMEL LADILOM

SALLE POLYVALENTE DE SABLIERES SPECTACLE THÉÂTRE ET CHANSON

Une langue, c'est d'abord une musique qui se transmet au-delà du sens. À partir d'une chanson traditionnelle de Hongrie, berceau familial de Tünde Deak, l'autrice et metteuse en scène construit un spectacle universel. Avec la musicienne Léopoldine Hummel, elles parlent de ces mélodies qui nous suivent depuis l'enfance comme de «chansons-cabanès». Donner à entendre ces refuges, c'est multiplier notre manière d'écouter le monde nous disent-elles. Ladilom est une invitation à tendre l'oreille.

*Spectacle proposée en partenariat avec la Comédie de Valence*

BALADE CUEILLETTE DIMANCHE 26 MAI 15H

## ÎLE/MER/FROID

AVRIL ET MAI RÉSIDENCE ARTS PLASTIQUES

« Nous affectionnons le travail au grand air, du glanage à la construction, ce qui en découle est ainsi intrinsèquement lié aux territoires dans lesquels il s'inscrit. » Venez arpenter le sentier avec ce duo d'artistes pour choisir et cueillir des plantes sauvages aux propriétés tinctoriales. Pendant la cuisson des tissus, Hugo Lemaire et Boris Geoffroy nous parleront de l'écologie de travail qu'ils développent dans leur art et particulièrement pour le projet qu'ils imaginent dans le cadre de l'exposition personnelle qui leur sera consacrée à l'automne dans le tout nouveau centre d'art : le Château d'Aubenas.

*Rencontre proposée dans le cadre de la résidence d'ÎLE/MER/FROID co-organisée avec le Château d'Aubenas.*



CONCERT SAMEDI 29 JUIN 21H

## PARRANDA LA CRUZ

BEAUMONT HORS LES MURS ! MUSIQUE

Formé en 2018 à Lyon, le groupe Parranda la Cruz est une hybridation magique entre Rebecca Roger Cruz, chanteuse et musicienne originaire de Caracas, Margaux Delatour, baroudeuse des musiques afro-atlantique et deux figures du nouveau maloya de la Réunion, les percussionnistes Luc Moindranzé Karioudja et David Doris. À l'image de cette diversité, la musique envoi-rante de Parranda la Cruz convoque les esprits des natures et des cultures africaines, amérindiennes et européennes. Artiste associée à la SMAC 07 en 2022, Rebecca avait fait sa première résidence de création au «Murmure des lauzes». Deux ans plus tard, elle promet de nous faire à nouveau vibrer et danser !

RENCONTRE-LABO DIMANCHE 30 JUIN 17H

## JOSEPH LEVACHER

DU 10 AU 30 JUIN RÉSIDENCE-LABO ROMAN GRAPHIQUE

Joseph Levacher dessine, écrit et imagine des objets éditoriaux pour diffuser ses histoires, dans lesquelles le fantastique et la magie se glissent avec douceur. C'est à vélo de Strasbourg qu'il viendra vers nous, faisant de la route un temps de gestation de nouveaux récits. Rejoindre le sentier lui permet de filer une belle métaphore sur ce que sont les coutumes, les savoir-faire partagés, le pouvoir du collectif, autant de sujets qui nous tiennent à cœur. Car, nous dit-il, « contrairement aux larges routes au revêtement bien lisse, le sentier est une œuvre collective, que l'usage et la pratique commune entretiennent ».

RENCONTRE-LABO DIMANCHE 15 SEPTEMBRE 15H

## NADIA EHRMANN

DU 2 AU 22 SEPTEMBRE RÉSIDENCE-LABO ARTS PLASTIQUES

Nadia Ehrmann déploie sa pratique à travers différentes formes pour transcrire des sensations, inviter à la contemplation et à la flânerie. Elle fabrique ses propres outils à partir d'éléments récoltés lors de ses balades afin de s'en servir pour ses œuvres peintes ou dessinées. Ces outils mettent en valeur les matières qui les constituent, et permettent de créer des textures singulières, entre traces et empreintes. L'artiste vient creuser à l'atelier refuge le sillon d'une pratique qui abolit joyeusement les frontières entre design, art et artisanat.



# TEMPS FORT 24 & 25 AOÛT

PARCOURS ARTISTIQUE SAMEDI 24 ET DIMANCHE 25 AOÛT TOUT LE WEEK-END

## LES ÉCHAPPÉES

À LA GALERIE MIRABILIA AU CHÂTEAU D'AUBENAS SUR LE SENTIER DES LAUZES

Dans le cadre de la programmation 2024 des «Échappées» du Parcage des Eaux, nous collaborons une nouvelle fois avec la Galerie Mirabilia, ainsi qu'avec un nouveau venu de taille : Le Château d'Aubenas. Il nous fallait bien un week-end complet pour fêter ça !

ÉVÈNEMENT WEEK-END 24/25 AOÛT HAMEAU DE LA COSTE

## SIMONA DE NICOLAÏ ET IVO PROVOOST REVOLUTION IS NOT A PIQUE-NIQUE

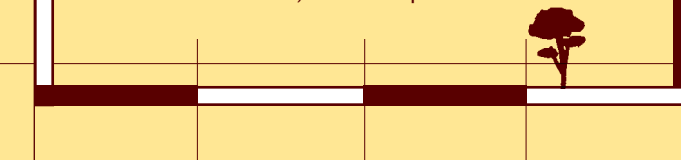
L'Armoire Co-propriété temporaire, est une œuvre participative créée par Simona Denicolaï & Ivo Provoost. Tous les deux ans, une assemblée générale des copropriétaires est organisée autour d'un pique-nique partagé. Pour devenir copropriétaire, rien de plus simple, rendez-vous au hameau de la Coste, repérez la petite vitrine à côté de la porte verte et servez-vous d'une clé en déposant 5 € ! N'oubliez pas de remplir le papier « officiel », et vous pourrez ouvrir l'armoire, découvrir son contenu, prendre un objet, en déposer un...

Cette année, l'AG de l'Armoire revêt un caractère spécial : c'est à Ivo et Simona qu'a été confié le pavillon belge de la Biennale d'art contemporain de Venise 2024 ! Le duo nous présentera « Petticoat Government », une œuvre autant politique que poétique, qu'ils ont imaginée dans le cadre d'un collectif créé spécialement pour Venise.

## LOÏC TOUZE & ALICE GAUTIER, Ô PARLEUR

En 2022 «Autour de la table», œuvre de Anne Kerzerho et Loïc Touzé, a rassemblé des habitant-es des pays d'Aubenas et Beaume-Drobie afin qu'ils partagent leurs relations au corps, au geste, les imaginaires et habiletés qu'ils mettent en jeu quotidiennement dans leur métier ou activité.

Alors que ce projet a réuni des centaines de personnes à travers le monde, c'est ici, que pour la première fois, l'ensemble de ce processus éminemment collaboratif a été filmé. Nous vous proposons le documentaire de création Ô Parleur, en avant-première mondiale !



# RENCONTRE DIMANCHE 6 OCTOBRE 14H30

## CYRIL HERNANDEZ / LA TRUC

DU 25 SEPT AU 6 OCT RÉSIDENCE ARTS VIVANTS

Drôle de truc que ce machin imaginé par Cyril Hernandez. Plus qu'une compagnie, l'association La Truc est le socle de son travail : une colline (truc, en gascon) où il aime prendre de la hauteur pour concevoir ses projets multiformes associant musique, théâtre, danse, arts plastiques et arts numériques. Ses œuvres, et tout particulièrement ses installations multimédias interactives, suscitent la curiosité et l'étonnement du spectateur, créent des images poétiques et troublantes en rupture avec le quotidien, et réveillent des émotions parfois insoupçonnées.

*résidence en partenariat avec Les Productions du Vivant*

RENCONTRE-LABO DIMANCHE 20 OCTOBRE 15H

## CHARLINE MEYER

JUIN ET OCTOBRE RÉSIDENCE LABO CÉRAMIQUE

Sensible à l'éloquence d'un paysage et à la délicatesse de ses plus petits détails, Charline Meyer regarde, ramasse, s'imprègne et transpose ces rencontres dans l'argile. Chacune de ses céramiques est née d'un regard posé sur les bords de rivière, au détour d'un sentier de montagne ou encore au creux d'un châtaignier. Elles témoignent d'un attachement particulier à la nature, au paysage. Elle aime lire le paysage sous le prisme des temps géologiques. Ici elle remontera le lit de la Drobie, fera des prélèvements de roches en aval et en amont, pour imaginer les rencontres faites en chemin, et les transformer par le feu, une fois rentrée à l'atelier.

VERNISSAGE VENDREDI 8 NOVEMBRE ÎLE/MER/FROID

## VERNISSAGE ÎLE/MER/FROID

CHÂTEAU D'AUBENAS CO-PRODUCTION ARTS PLASTIQUES

Suite à leur résidence à l'atelier refuge ce printemps, venez découvrir les œuvres d'ÎLE/MER/FROID co-produites avec le sentier des lauzes pour leur exposition personnelle au Château d'Aubenas fraîchement inauguré.



SENTIER D'ART AGENDA 2024 ST-MÉLANY

# SUR LE SENTIER DES LAUZES

RÉSIDENCES D'ARTISTES PERFORMANCES EXPOSITIONS

**Mercredi 27 mars – 19h – Théâtre de Privas**  
Conférence – Abraham Poincheval – plasticien

**Judi 28 mars – 20h – Sablières**  
Spectacle – Ladilom de Tünde Deak et Léopoldine Hummel

**Samedi 4 mai – 16h – St-Mélany**  
Assemblée Générale

**Dimanche 5 mai – 15h – St-Mélany**  
Rencontre – Jean-Baptiste Née – peintre

**Dimanche 26 mai – 15h – St-Mélany**  
Rencontre & balade – cueillette – île/mer/froid

**Samedi 29 juin – 21h – Beaumont**  
Concert – Parranda la Cruz

**Dimanche 30 juin – 17h – St-Mélany**  
Rencontre – Joseph Levacher – auteur

**24 et 25 août – Aubenas, Lagorce, St-Mélany**  
Parcours artistique – Simona Denicolai et Ivo Provoost – Loïc Tazué et Anne Kerzerho

**Dimanche 15 septembre – 15h – St-Mélany**  
Rencontre – Nadia Ehrman – plasticienne

**Dimanche 6 octobre – 14h30 – St-Mélany**  
Rencontre – Cyril Hernandez – performeur

**Dimanche 20 octobre – 15h – St-Mélany**  
Rencontre – Charline Meyer – céramiste

**Vendredi 8 novembre – Château d'Aubenas**  
Vernissage – île /mer/froid

PARTENAIRES  
Sur le sentier des lauzes reçoit le soutien de

PRÉFET DE LA RÉGION AUVERGNE-RHÔNE-ALPES  
La Région Auvergne-Rhône-Alpes  
Ardeche LE DÉPARTEMENT  
Saint-Mélany commune de BERUMONT  
LE BAUME DROBIE  
PARTAGE AU CŒUR DES COMMUNES

ARDÈCHE 3<sup>e</sup> REGION EXPÉRIENTIALE  
CENTRE CULTUREL DE LA VALLÉE DE LAUZES  
MUSEE DE LA VALLÉE DE LAUZES  
VALLÉE DE LAUZES  
EUROPE  
ARVIVA  
ARTS VIVANTS - ARTS DURABLES

VIE DE L'ASSOCIATION

## THÉÂTRE DES LAUZES

ELIPS THÉÂTRE DE VERDURE ILYA

Le Théâtre des Lauzes a été inauguré lors de la biennale 2023 *Cacophonies !*. Imaginé dès la genèse du Sentier des Lauzes, le vallon où il est situé a déjà reçu de nombreux événements. Après un travail mené de 2019 à 2021 avec l'atelier de paysage ILYA, des gradins en pierres sèches épousant subtilement les courbes de niveaux du site ont été aménagés, complétés en 2022 d'un espace scénique en bois et de toilettes sèches. L'enjeu pour l'association est d'ouvrir cet équipement à tous les habitant-es de la vallée afin qu'il soit le plus largement utilisé par les mairies et associations locales pour des concerts, lectures, spectacles, conférences, ou tout événement en plein air dans le magnifique cadre du vallon.

VIE DE L'ASSOCIATION

## LES NOUVEAUX COMMANDITAIRES

ART CITOYEN PRENEZ LES COMMANDES

Depuis le début des années 1990, l'action *Nouveaux Commanditaires*, conçue par l'artiste François Hers et initiée par la Fondation de France, propose d'inverser la logique traditionnelle de la commande artistique. Partant de l'hypothèse qu'elle a toujours été le fait d'un pouvoir en place, qu'il soit monarchique ou religieux, l'action pose, dans notre système démocratique, le *citoyen* ne comme commanditaire d'une œuvre. Ainsi, toutes les personnes qui le souhaitent peuvent, seules ou associées à d'autres, faire appel à un-e médiateur-ice pour les aider à assumer la responsabilité d'une commande d'œuvre d'art. En choisissant de s'emparer d'une question de société qui fait sens dans le contexte d'intervention, citoyen-nes et médiateur-ice s'accordent sur l'invitation à un-e artiste qui inventera comme il se doit la forme qu'il souhaite donner au sujet proposé. Devenue en 2020 association relais du programme pour la région Auvergne-Rhône-Alpes, l'association *Sur le Sentier des Lauzes* met son médiateur artistique David Moïnard au service des citoyen-nes désireux-ses de passer commande à un-e artiste et accompagne actuellement un groupe du collège de Vernoux-en-Vivarais en Ardèche, des habitant-es de Millery dans le Rhône, des habitant-es de Thiers en Auvergne et un collectif à Chirols en Ardèche.

www.nouveauxcommanditaires.eu

VIE DE L'ASSOCIATION

## L'ATELIER REFUGE

LIEU DE RÉSIDENCE ŒUVRE PÉRENNE

*L'atelier-refuge, espace de résidence, accueille des artistes depuis douze ans. Lieu central de notre projet associatif et culturel, il est au cœur du paysage et de l'espace social et de la même manière, au cœur de la démarche créatrice et de la rencontre directe avec le public.*

XXX

*Ouvertes à tout-e chercheur-se du paysage, les Résidences-Labo offrent aux quatre artistes que nous sélectionnons chaque année l'expérience profonde d'un rapport à la nature. Les rencontres-labo permettent de les rencontrer dans un cadre intimiste au plus près de leurs préoccupations. Cette année nous prologeons le rituel des rendez-vous les dimanches à 15h ou 17h selon la saison, à l'atelier refuge ou bien dans la grange du Murmure des Lauzes ou encore à St-Mélany. Voilà l'occasion d'une balade en journée sur le Sentier, après le marché de St-Mélany (10h-12h) à conclure absolument autour d'un verre à la découverte d'un artiste!*

XXX

*Destiné en priorité aux résidences de recherche et de création, l'atelier refuge peut aussi vous accueillir en séjour-loisir : un espace atypique dans un cadre magnifique, pour un week-end, une semaine ou deux, les recettes permettant l'entretien du lieu.*

Modalités et tarifs de nos séjours loisirs sur notre site internet.



SENTIER D'ART AGENDA 2024 ST-MÉLANY

# SUR LE SENTIER DES LAUZES

RÉSIDENCES D'ARTISTES PERFORMANCES EXPOSITIONS

## AGENDA 2024

ST-MÉLANY ARDÈCHE VALLÉE DE LA DROBIE

siret : 439 020 512 000 26 / code ape : 9001z / licences d'entrepreneur de spectacles : 2-1122064 / 3-1122065 / impression : imprimerie orta

Graphisme: www.boncaillou.org